

Permeable Pavers

Adoquines permeables



You're standing on more than just a patio.

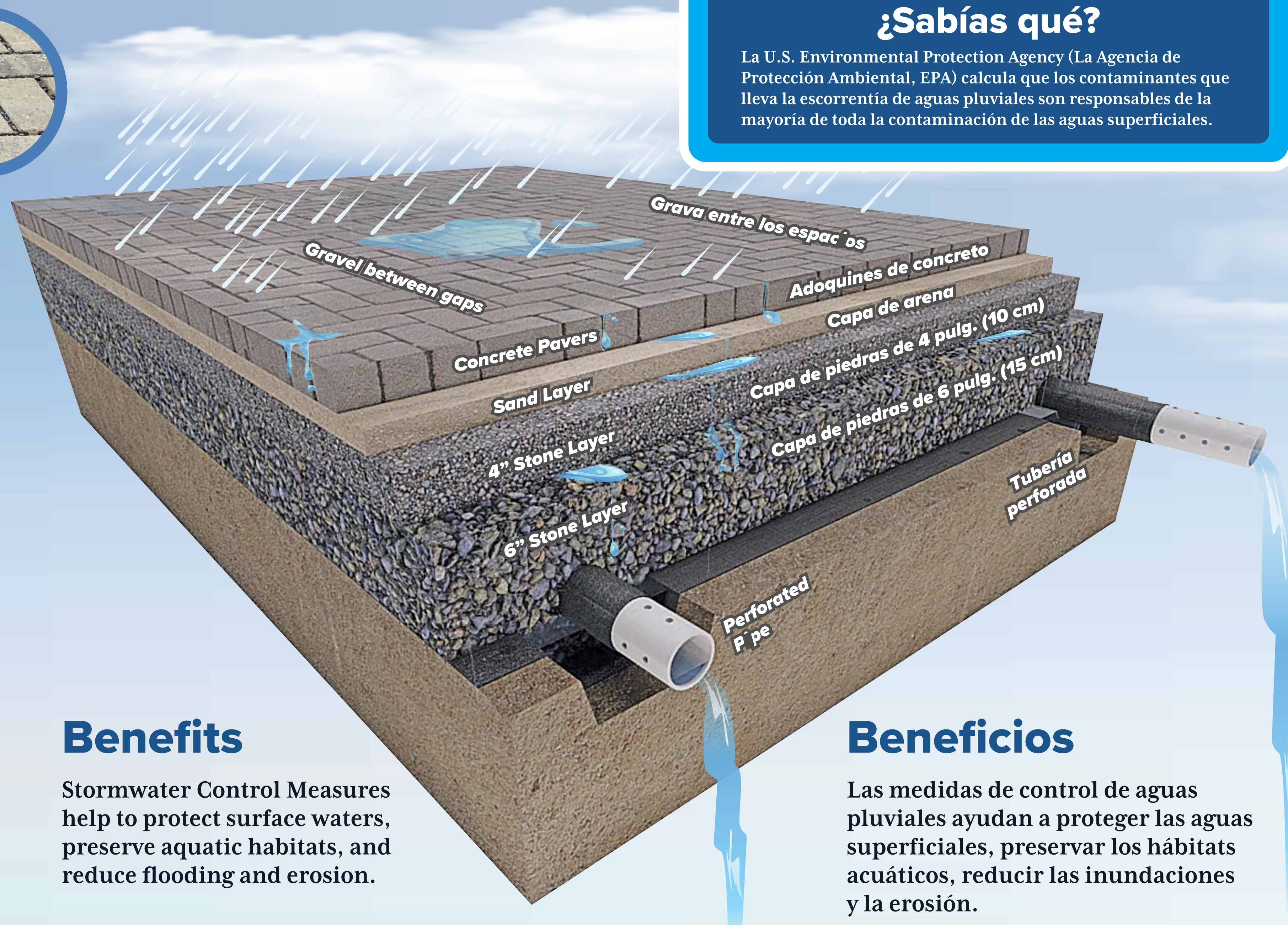


Rain cannot soak into the earth when it falls on hard surfaces like parking lots. Instead, it “runs off” into a storm drain or ditch. This stormwater runoff is captured and eventually reaches our creeks and lakes.

This patio is made of permeable pavers, a type of Stormwater Control Measure. It is designed to capture runoff, remove pollutants, and release stormwater slowly before it reaches Irwin Creek.

How does it work?

Stormwater runoff enters the permeable pavers through the gaps. It slowly filters through layers of sand and stone to remove pollutants. The cleaner stormwater seeps into the underlying soil layer or flows through a perforated pipe that leads to Irwin Creek.



Did you know?

The U.S. Environmental Protection Agency (EPA) estimates that pollutants carried by stormwater runoff account for the majority of all surface water pollution.

¿Sabías qué?

La U.S. Environmental Protection Agency (La Agencia de Protección Ambiental, EPA) calcula que los contaminantes que lleva la escorrentía de aguas pluviales son responsables de la mayoría de toda la contaminación de las aguas superficiales.

Estás parado en más que solo un patio.

La tierra no puede absorber la lluvia cuando cae sobre superficies duras, como los estacionamientos. En lugar de eso, la lluvia se “escurre” hasta una alcantarilla pluvial o una zanja. Esta escorrentía pluvial termina llegando a arroyos y lagos.

Este patio está construido con adoquines permeables, un tipo de medida de control de aguas pluviales. Se diseñó para captar la escorrentía, eliminar los contaminantes y liberar las aguas pluviales lentamente antes de conducirlos a Irwin Creek.

Benefits

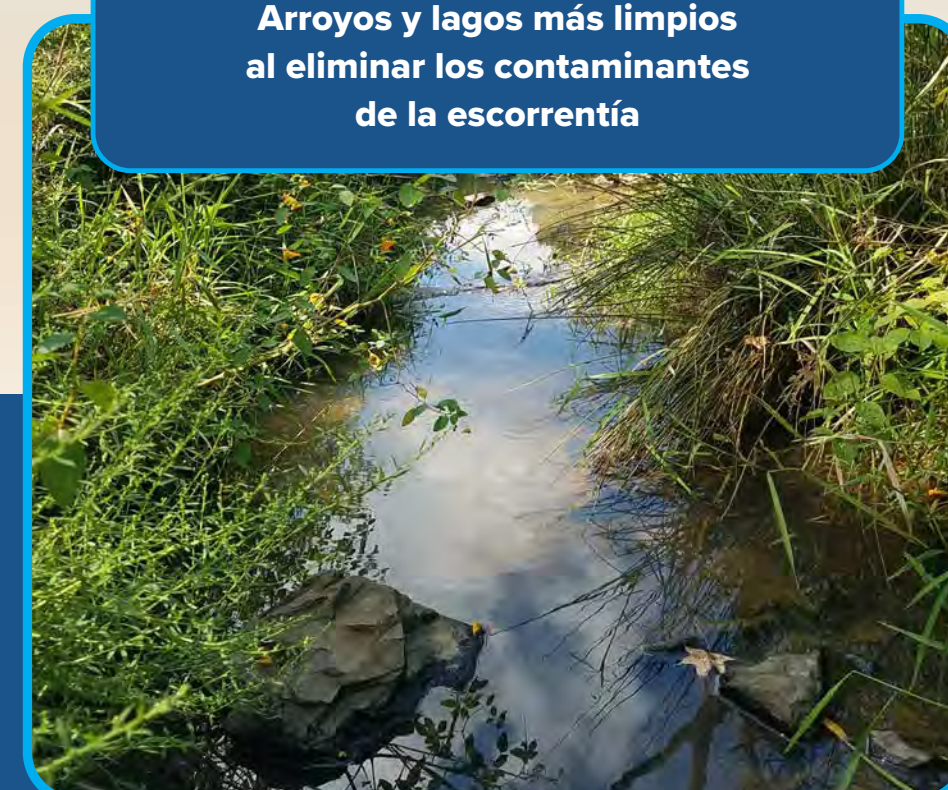
Stormwater Control Measures help to protect surface waters, preserve aquatic habitats, and reduce flooding and erosion.

Beneficios

Las medidas de control de aguas pluviales ayudan a proteger las aguas superficiales, preservar los hábitats acuáticos, reducir las inundaciones y la erosión.

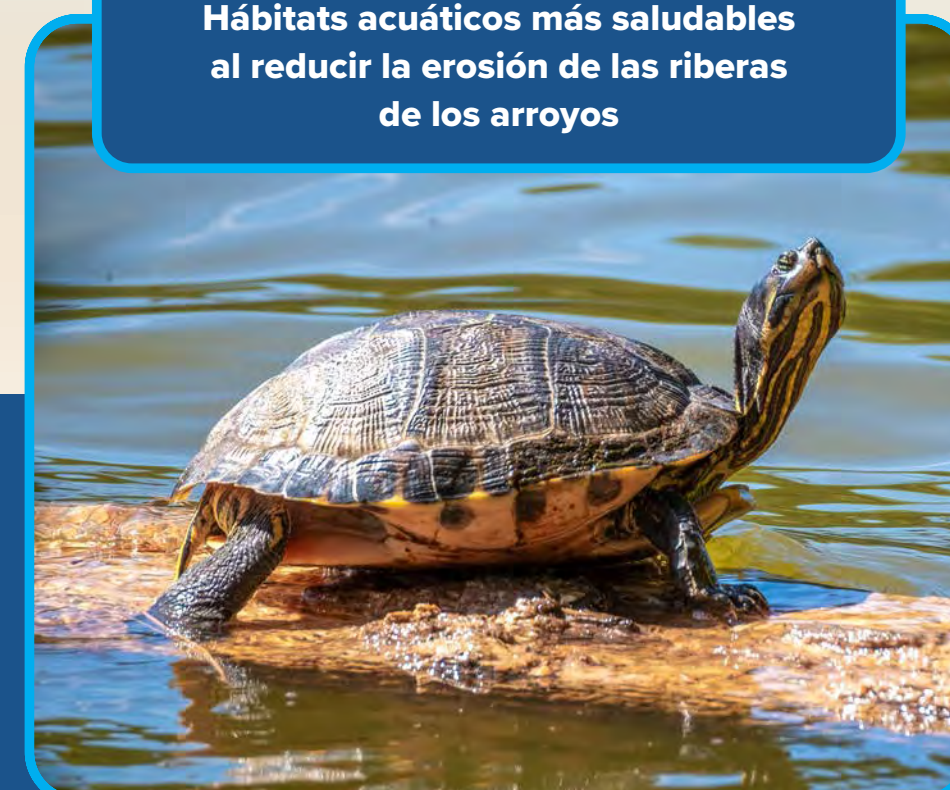
Cleaner creeks and lakes by removing pollutants from runoff

Arroyos y lagos más limpios al eliminar los contaminantes de la escorrentía



Healthier aquatic habitats by reducing streambank erosion

Hábitats acuáticos más saludables al reducir la erosión de las riberas de los arroyos

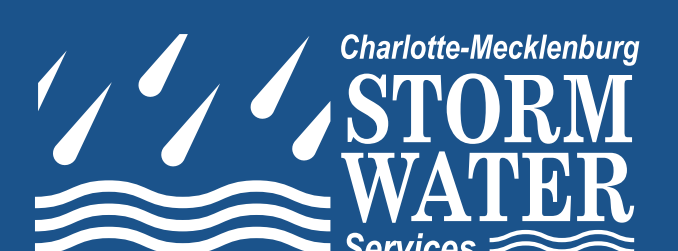


Lower flood risks for our community by reducing the volume and speed of runoff

Menos riesgos de inundación para nuestra comunidad al reducir el volumen y la velocidad de las escorrentías



CharlotteWater.org



StormWater.CharMeck.org